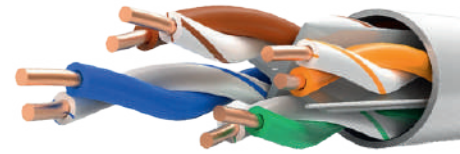


Galaxy CAT 6e UTP Datenkabel



ANWENDUNG

Zur Übertragung analoger und digitaler Signale bei Verkabelung im Primär-, Sekundär- und Tertiärbereich im Frequenzbereich bis 250MHz. Für Anwendungen nach Eurobrandklasse F_{ca} geprüft.

ELEKTRISCHE EIGENSCHAFTEN

Wellenwiderstand:	1-250 MHz	100 ± 15 Ω
Gleichstromwiderstand:	max.	9,38 Ω/km
Skew bei 1-250MHz:	nom.	45 ns/100 m
Widerstandsunsymmetrie:	max.	5 %

AUFBAU

Innenleiter:	4 x 2 x 23AWG
Isolierung:	PE
Außenmantel:	PVC - 7,0 mm +/- 0,20 mm - Weiß

NORMEN

ISO/IEC 11801 2nd ed.;

VERPACKUNGSEINHEITEN

Art.-Nr.	Länge	Verpackungseinheit	Palette
6U-305	305 m	je 1 Stück Karton	40 VPE



CPR: 00583

